

PRIOR'eau, un outil de spatialisation des détections de produits de protection des plantes au niveau de la ressource en eau wallonne à des fins de prévention

Bergiers Guillaume⁽¹⁾, Durenne Bastien⁽¹⁾, Weickmans Bernard⁽¹⁾, Godeaux Denis⁽²⁾, Rentier Céline⁽²⁾ et Huyghebaert Bruno⁽¹⁾

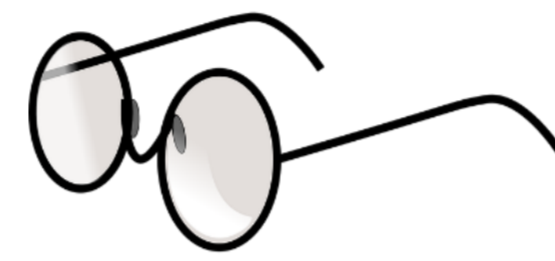
(1) Unité sols, eaux et productions intégrées, Département Durabilité, Systèmes et prospectives, Centre wallon de Recherches agronomiques (CRA-W), 5030 Gembloux, Belgique ;

(2) Service Public de Wallonie (SPW), Avenue Prince de Liège 15, 5100 Jambes ;

PRIOR'eau

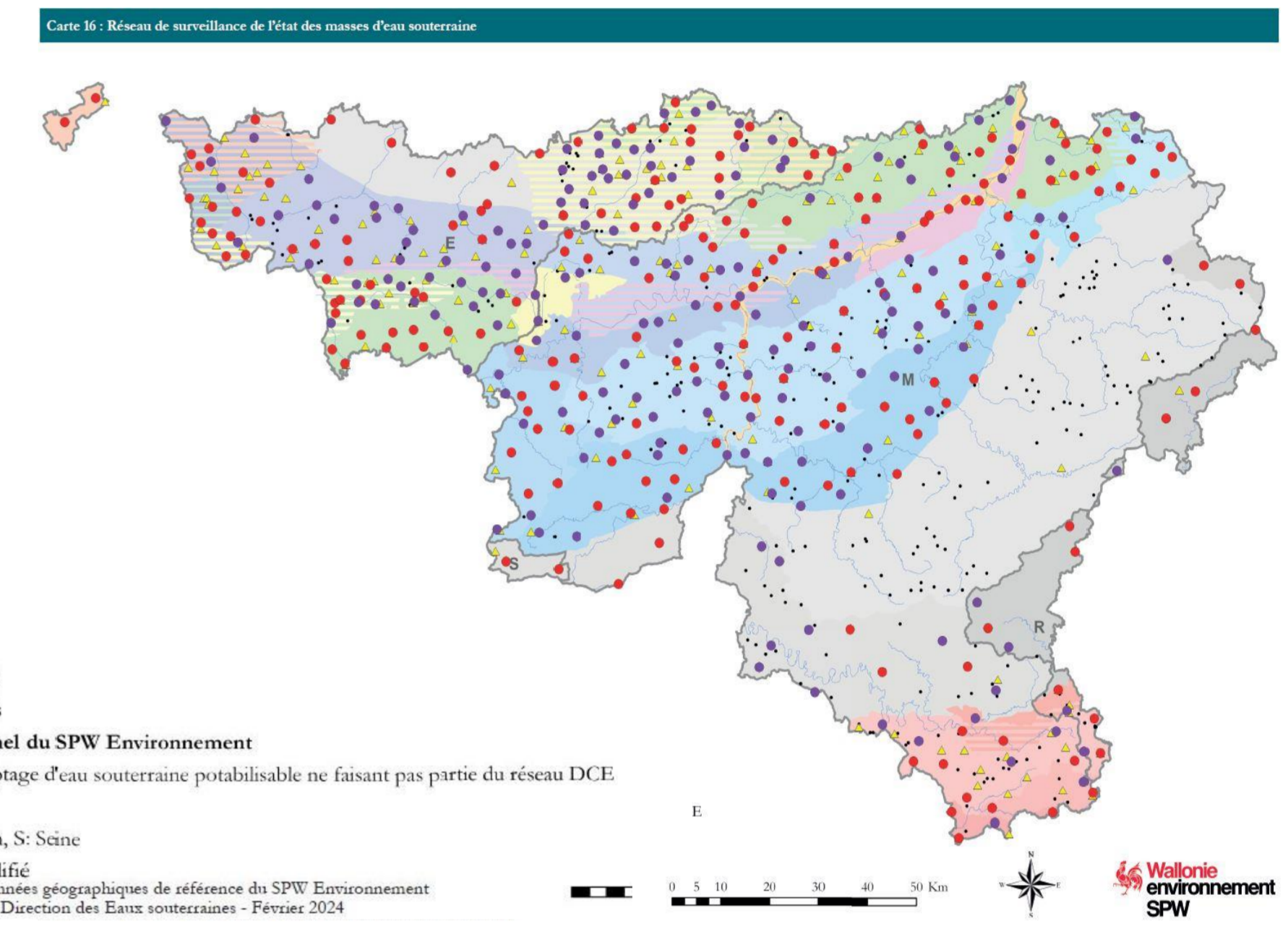
Objectifs :

- Service de soutien géomatique et de gestion de bases de données des contaminations (AQUAPHYC = eaux de surface & CALYPSO = eaux souterraines).
- Surveillance de tous les PPP analysés.
- Identification de zones prioritaires en fonction du niveau de contamination.
- Analyse du contexte hydrogéologique et agricole des zones prioritaires.
- Valorisation des résultats d'outils additionnels (RISKPPP, EGERIEC, ...).
- Mise à disposition d'outils didactiques et opérationnel sur le terrain :
Résumés opérationnels et outils géomatiques
- Synthèse/Collection des savoirs et expertises des différents acteurs.



Missions:

- Gestion du réseau DCE
- Développer les outils nécessaires à la gestion des eaux souterraines et de surface à travers des réseaux de surveillance de l'état quantitatif et de l'état chimique des masses d'eau.
- Mise à jour des bases de données de détections des PPP



Les différents acteurs en Wallonie



Missions:

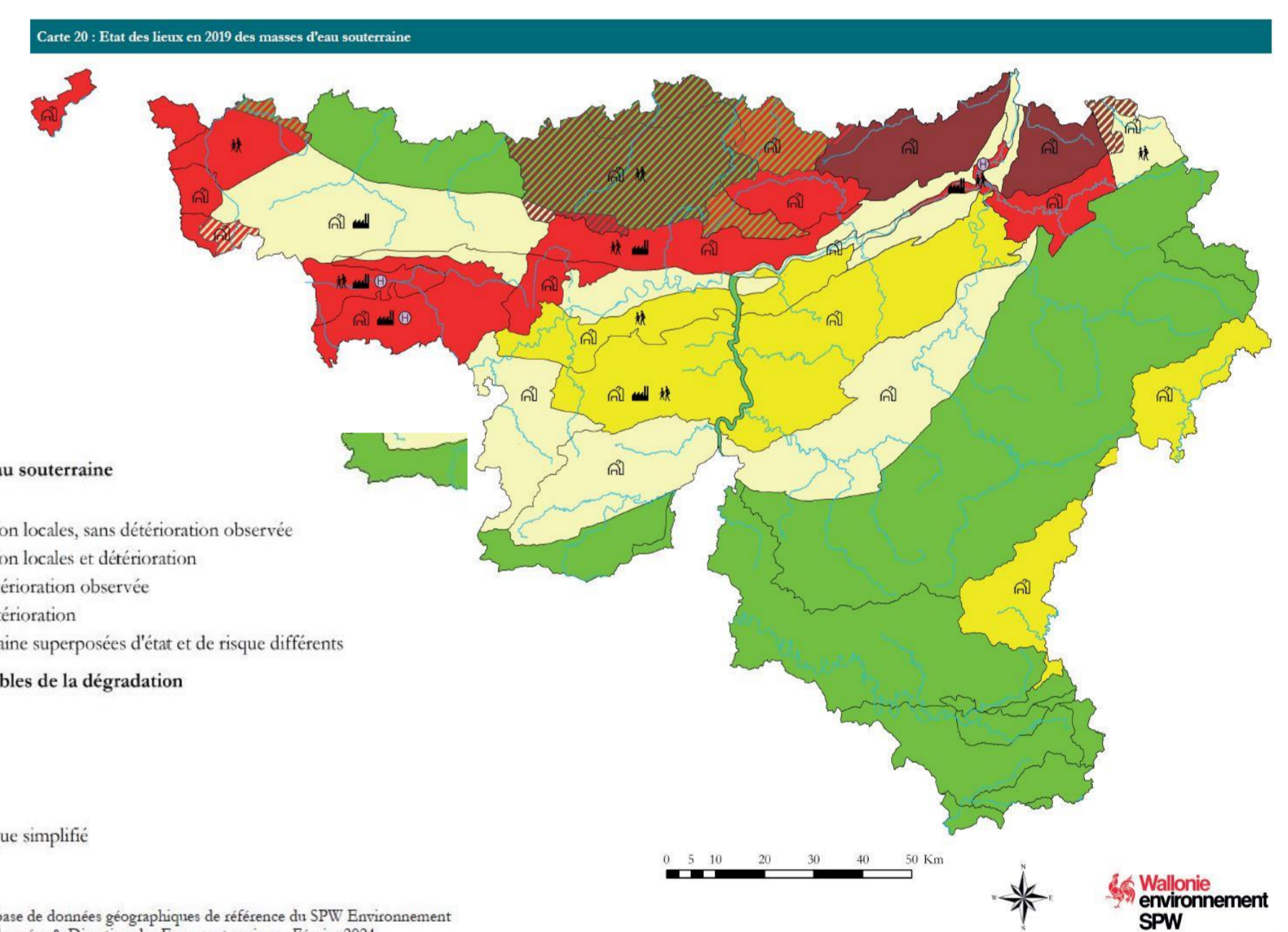
Protéger les masses d'eaux souterraines et de surface :

- Encadrer et conseiller les agriculteurs
- Mener des actions de sensibilisation



Missions:

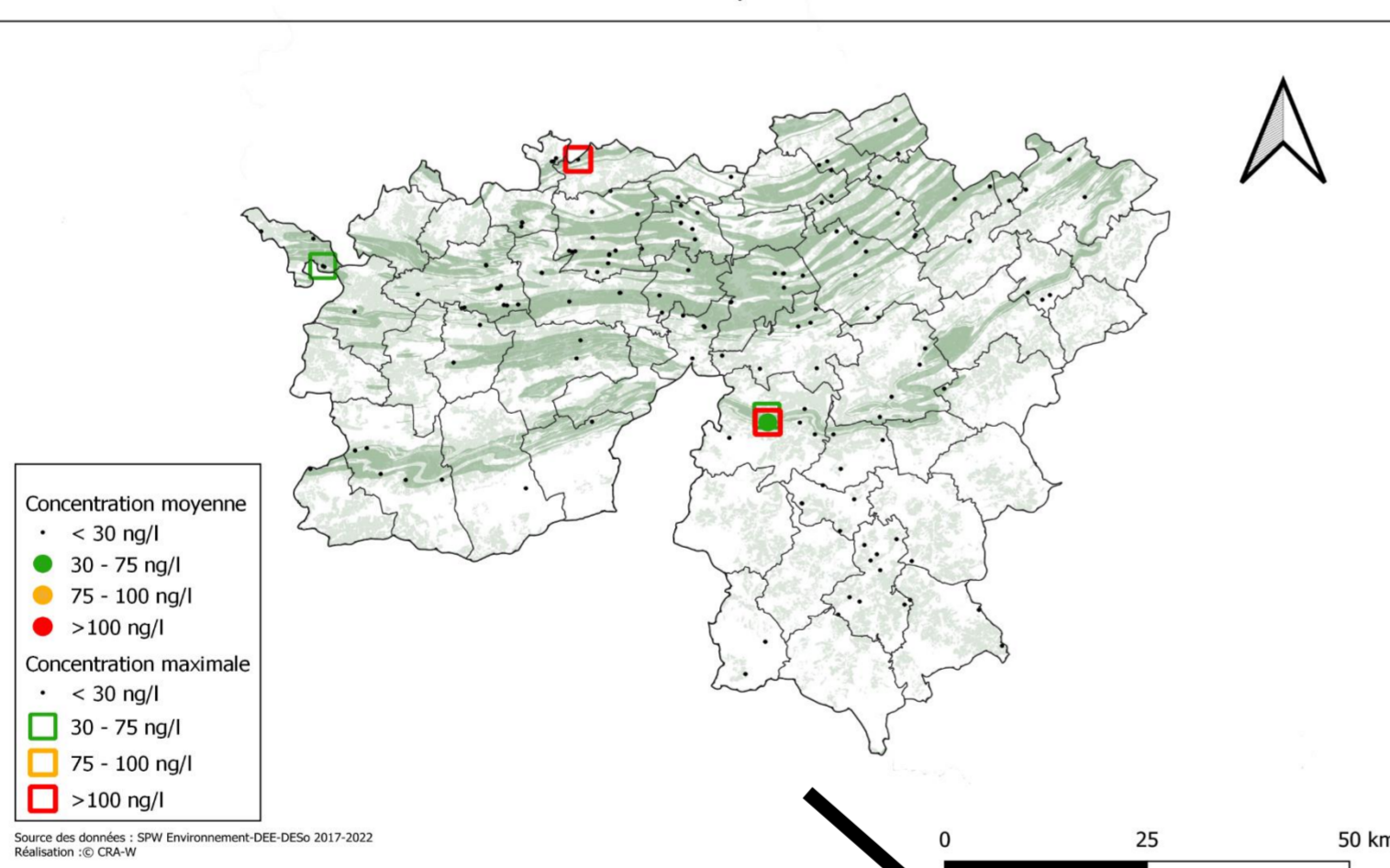
- Répondre aux questions d'aujourd'hui et relever les défis de demain.
- Développer des projets, des outils et des services
- Apporter des expertises.
- Anticiper les problématiques à venir.



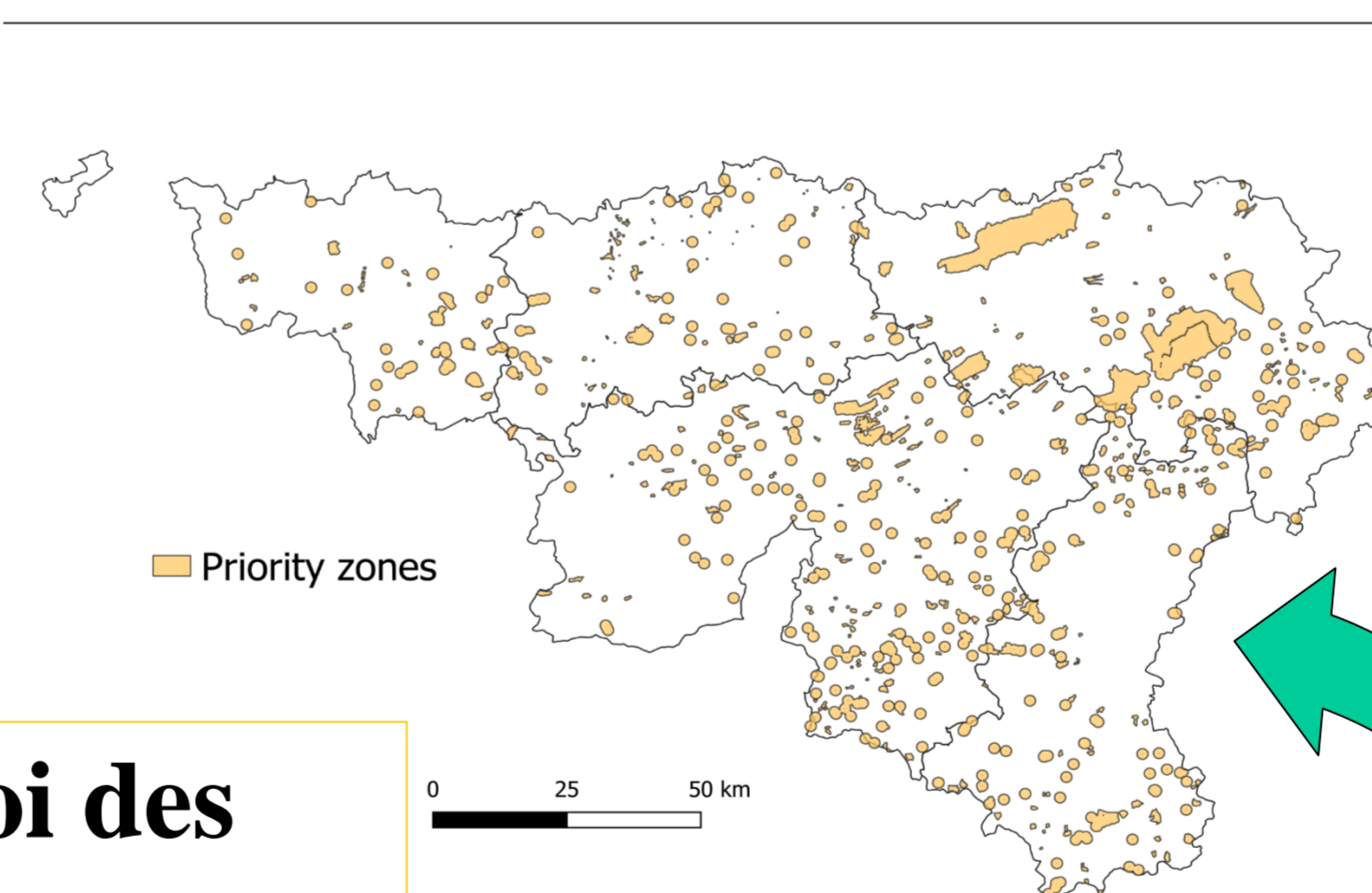
2 Analyse des détections et tendances

2

Concentration moyenne et maximum en Diméthénamide-P dans les eaux souterraines (2017 - 2022)
Centre de Phillippeville



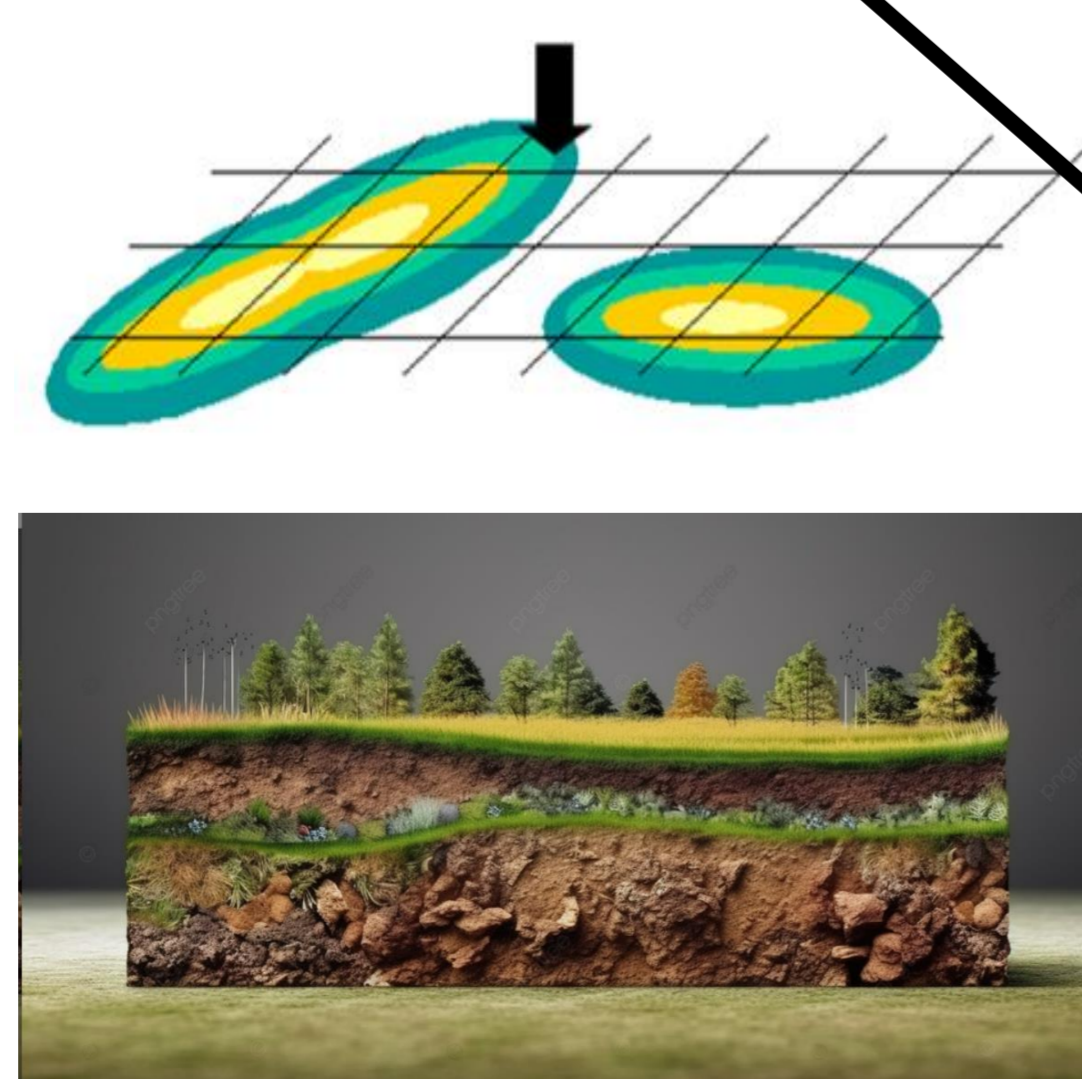
Map of Wallonia with hypothetic priority zones for PPP actions of the regional operator



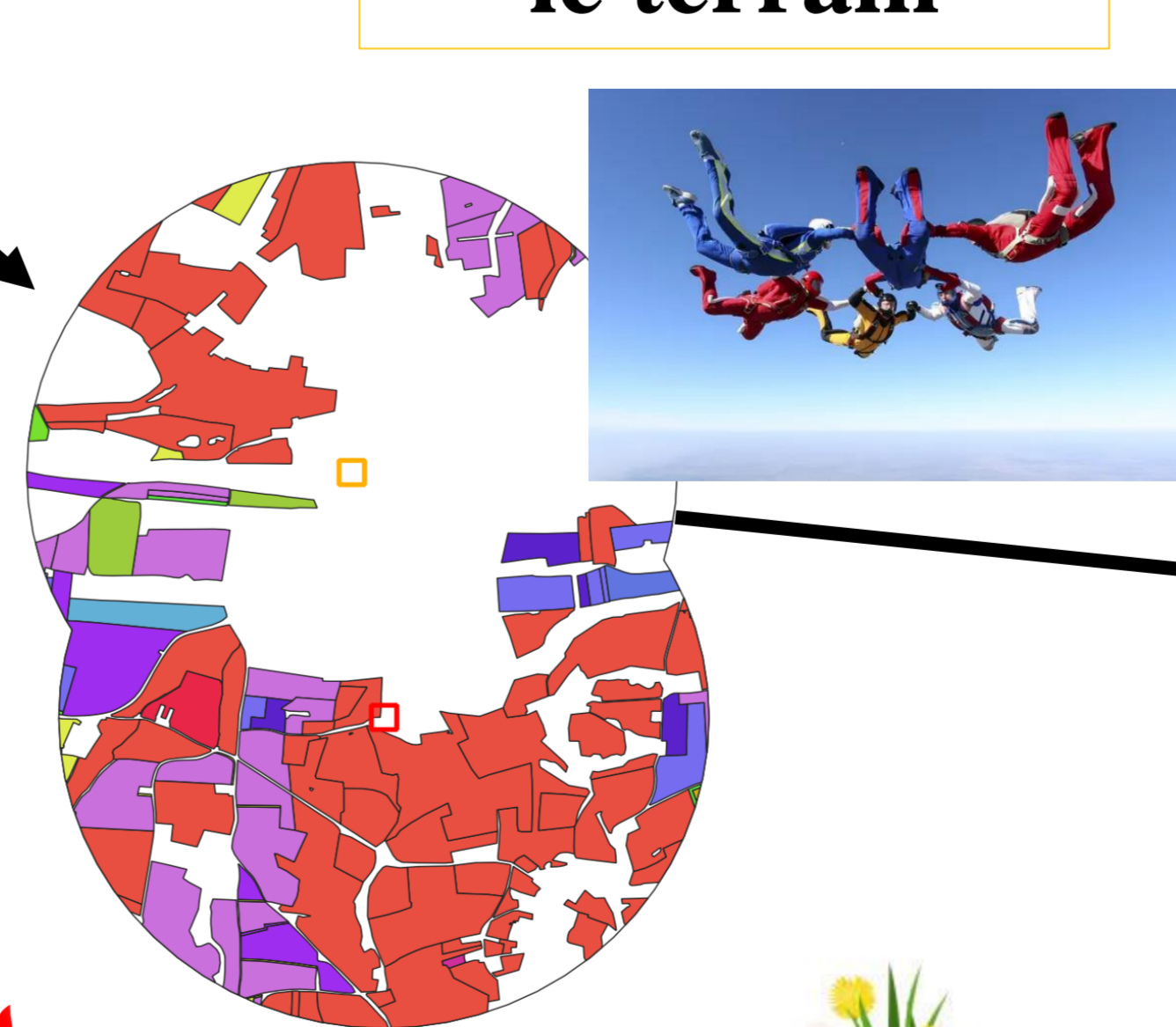
1 Identification de zones prioritaires

3 Analyse des conditions hydrogéologiques et transcription sous formes de résumés opérationnels

3

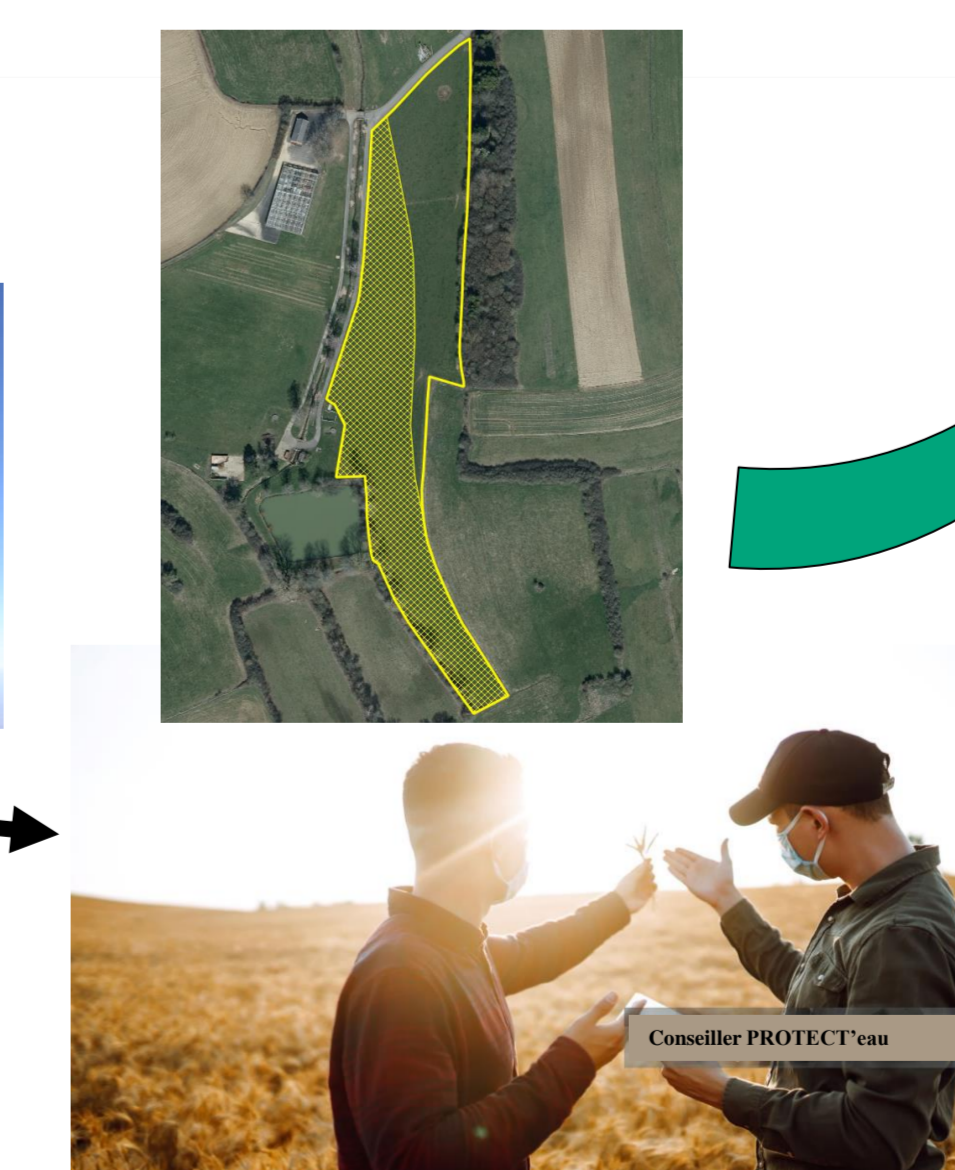


4 Envoi des conseillers sur le terrain



6 Retours et amélioration continue des zones prioritaires et résumés opérationnels

5 Orientation vers des conseils et des outils adaptés à la situation



Référence bibliographique :

État des nappes et des masses d'eau souterraine de Wallonie.
Février 2024. Vingt-deuxième année. ISSN 2795-6091 (N)
SPW - DEE - Direction des Eaux souterraines

Nous contacter :
g.bergiers@cra.wallonie.be